

🕒 Создано: 10.04.2025 в 19:26

🔄 Обновлено: 18.08.2025 в 14:29

**Виктор Сучков, Вариант**

**79873009547**

**Саратовская область, Балашов, улица  
Володарского, 53**

**3 350 000 ₽**

Саратовская область, Балашов, улица Володарского, 53

Улица

[улица Володарского](#)

### Квартира

Количество комнат

2

Высота потолков

3 м

Жилая площадь

34 м<sup>2</sup>

Площадь кухни

7.8 м<sup>2</sup>

Общая площадь

49.5 м<sup>2</sup>

Этаж

2/3

### Детали объекта

Тип сделки

Продам

Раздел

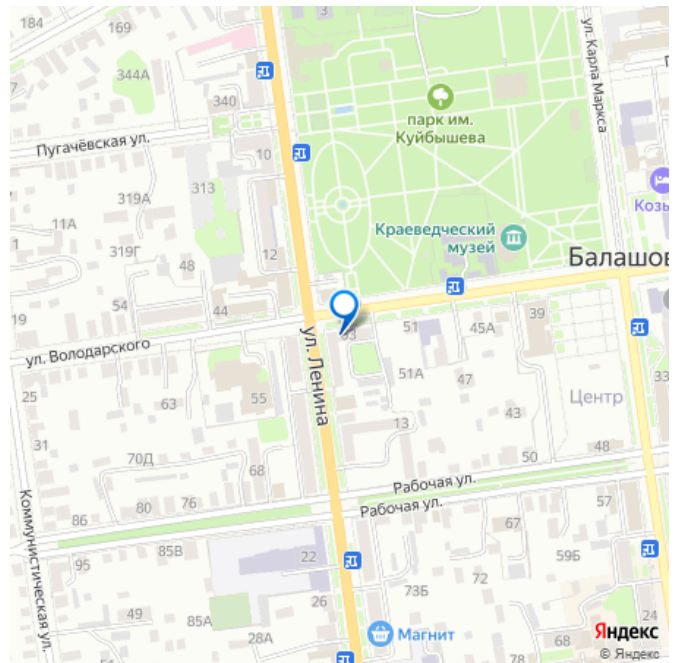
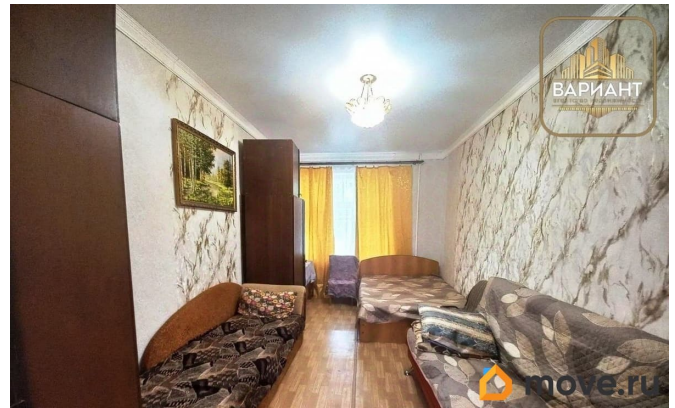
[Квартиры](#)

Тип санузла

совмещенный

Вид из окна

для заметок



на улицу

Ремонт

косметический

Покупка в ипотеку

да

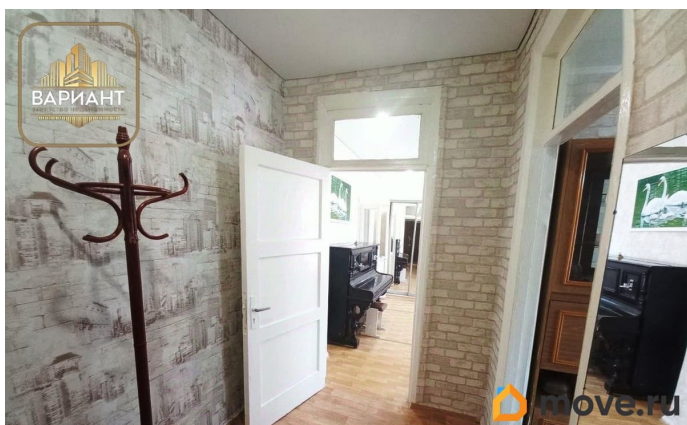
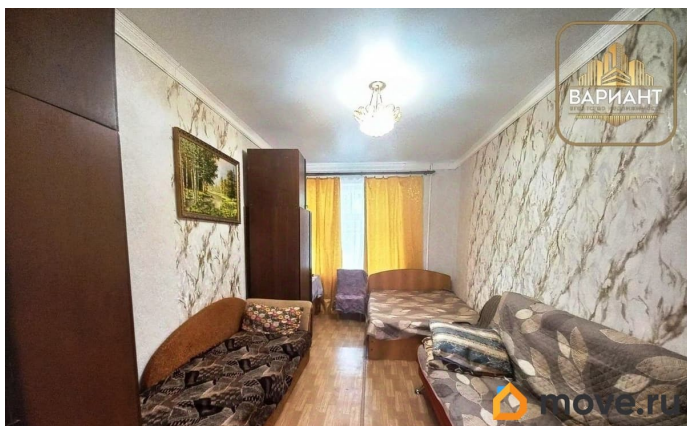
возможна ипотека, лифт, парковка

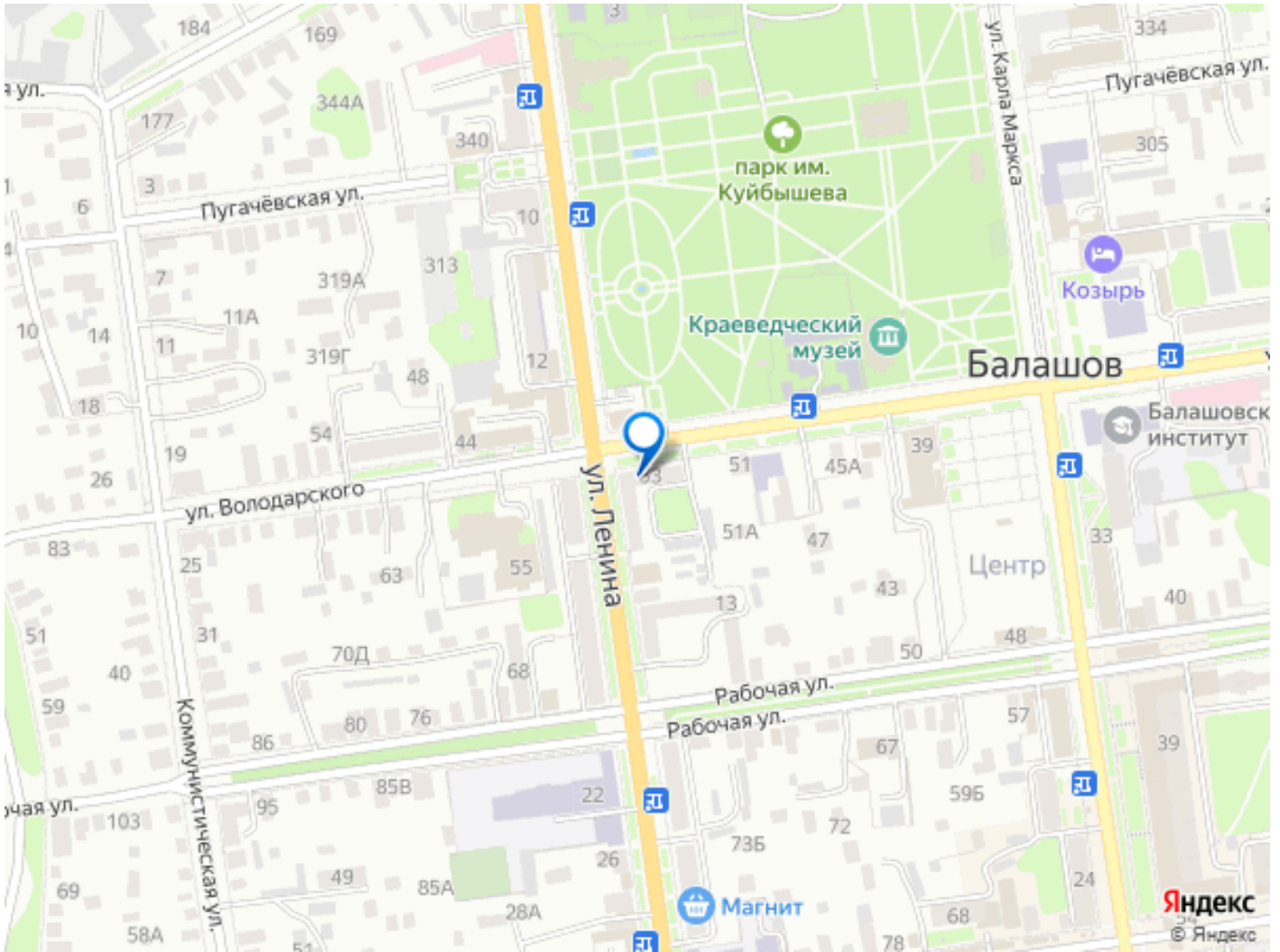
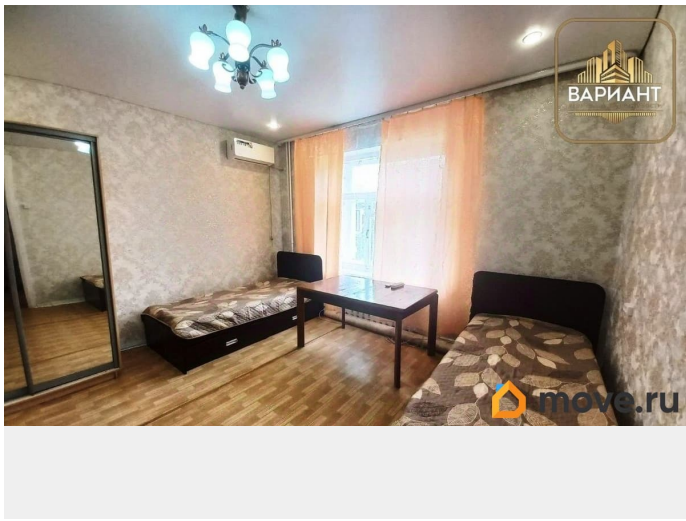
## Описание

СТАТУСНОЕ РЕШЕНИЕ КВАРТИРНОГО ВОПРОСА для молодой семьи или Ваших родителей в САМОМ ЦЕНТРЕ Балашова. Агентство недвижимости ВАРИАНТ предлагает к покупке КРУПНОГАБАРИТНУЮ ДВУХКОМНАТНУЮ КВАРТИРУ СТАЛИНКУ, общей площадью 49,5 кв.м., жилой 34 кв.м., на 2 этаже 3-этажного кирпичного дома. ПРО КОМФОРТ: СВЕЖИЙ КОСМЕТИЧЕСКИЙ РЕМОНТ. Сталинка это высокое качество домов на века. Самый лучший 2 этаж. Не угловая, светлая и тёплая. Высокие потолки (3 метра) создают атмосферу лёгкости и простора. ПВХ окно на кухне. Натяжные потолки. Напольное покрытие линолеум. ГАЗОВАЯ КОЛОНКА-АВТОМАТ. Мощная турбо-вытяжка. ПЛАНИРОВКА: 2 жилые комнаты: зал 18 кв.м.; спальня 16 кв.м.; Просторная кухня 7,8 кв.м. Совмещенный санузел 2,3 кв.м. Функциональная прихожая 5,4 кв.м. О ДОМЕ: Кирпичный, зимой тепло, летом прохладно. Красный кирпич более экологичный, прочный, влаго- и морозостойкий, чем силикатный. Звукоизоляция. Порядочные соседи. Благоустроенный двор с ровным асфальтированным подъездом. Удобная калитка на ул. Ленина. УК Новый континент. ЛОКАЦИЯ: Пересечении улиц Володарского и Ленина. Рядом с кафе Сад и парикмахерской

Стрекоза. Напротив Партнёра и Кавалера.  
ДАННЫЕ ПО СДЕЛКЕ: 1 взрослый собственник.  
Чистая продажа. БЫСТРАЯ СДЕЛКА.  
ПРЕИМУЩЕСТВА: Элитное местоположение.  
Проживание в самом центре города является показателем статуса и престижа. Удобно жить. Идеальная инфраструктура, соответствующая престижному району центра города: детские сады, школы, институт, магазины, аптеки, продовольственный рынок, поликлиника, театр, кинотеатр и др. Рядом река Хопёр и лес. Вас ждут прогулки по обновлённым театральному парку, парку имени Куйбышева и городской набережной, пешеходной зоне и Захопёрью, а также городские пляжи, азартная рыбалка, вкусные грибы, сочные шашлыки и другие удовольствия жизни и отдыха. 2 этаж САМЫЙ СТАТУСНЫЙ. Идеален для людей взрослого поколения и молодых мам и пап. Размер имеет значение. БОЛЬШАЯ общая ПЛОЩАДЬ 49,5 кв.м. ДОСТОЙНАЯ жилая ПЛОЩАДЬ 34 кв.м. Большой, с огромным количеством зелени и цветов, двор. С местами для отдыха как детей, так и взрослых: шикарная детская игровая площадка, скамейки, стол, качели, мангальная зона. Замечательно подойдёт тем, кто не любит многоэтажные челоуейники в доме всего 36 квартир (как в 2 подъездах). Все друг друга знают и хорошо общаются. Квартира может быть рассмотрена: для личного проживания; для сдачи в аренду (молодым семьям, студентам) высокий спрос будет всегда; как выгодная инвестиция (квартира в самом центре на 2 этаже СУПЕР ЛИКВИДНЫЙ объект недвижимости). Потенциал для роста стоимости. С течением времени стоимость недвижимости в центре города всегда растёт, что обеспечит дополнительный доход

от продажи квартиры в будущем. Квартиры на 2 этаже в этом доме продаются крайне редко, дорого и пользуются повышенным спросом ведь ЭЛИТНАЯ НЕДВИЖИМОСТЬ СОВЕТСКОЙ НОМЕНКЛАТУРЫ ПРЕСТИЖНА В ЛЮБОМ ГОРОДЕ. Не упустите такой шанс.





Move.ru - вся недвижимость России