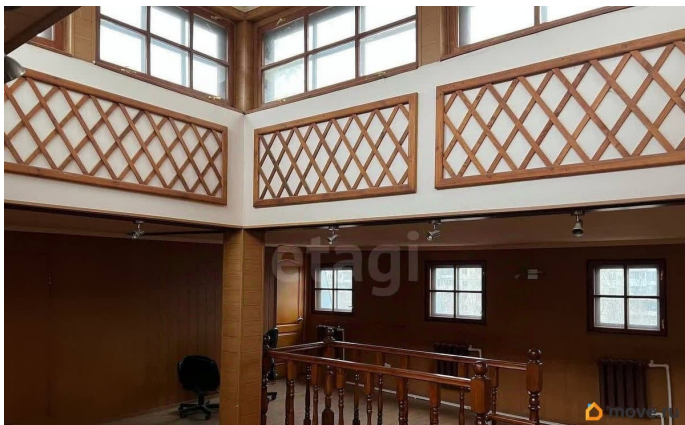
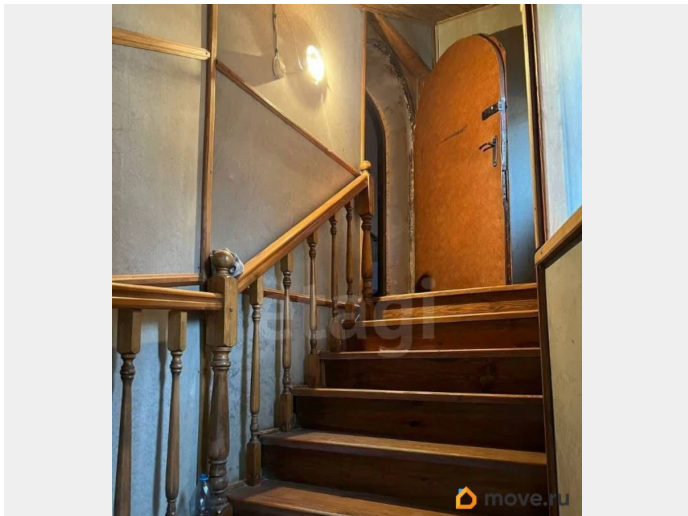
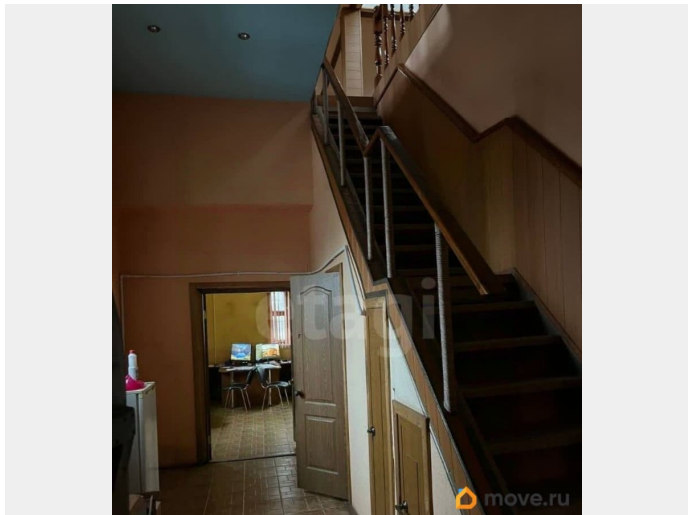
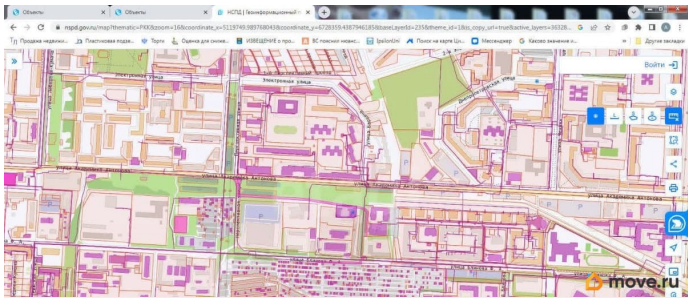
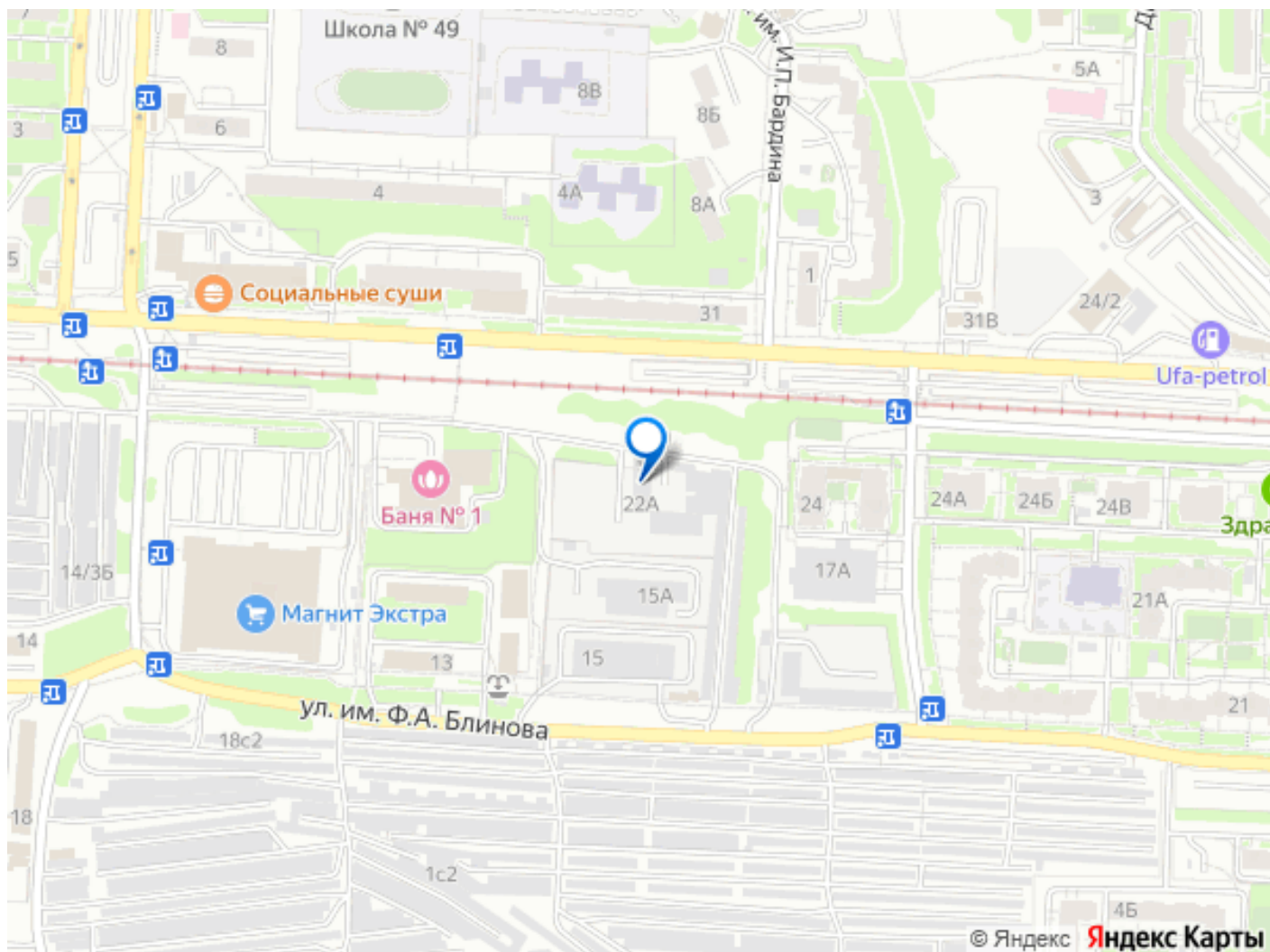


идеальные условия для промышленного производства, логистического хаба или крупного склада. По периметру расположены большие светлые окна, обеспечивающие качественное естественное освещение в дневное время. Для вертикальной транспортировки грузов предусмотрен грузовой лифт грузоподъемностью 3 тонны. Территория оборудована воротами для беспрепятственного заезда фур, подъездные пути и транспортная развязка позволяют организовать удобный логистический маршрут любого масштаба. Комплекс находится под круглосуточной охраной и системой видеонаблюдения, также установлена пожарная сигнализация, что гарантирует безопасность и сохранность имущества. Данный объект является готовым решением для бизнеса, требующего значительных площадей, высокой надежности и развитой инфраструктуры. Код пользователя: 155245 Номер в базе: 10537351









Move.ru - вся недвижимость России