

Репное, улица Комсомольская, д. 7

**6 400 000 ₽**

Репное, улица Комсомольская, д. 7

Улица

[улица Комсомольская](#)

## Дом

Жилая площадь

54 м<sup>2</sup>

Площадь кухни

17.3 м<sup>2</sup>

Общая площадь

91 м<sup>2</sup>

## Детали объекта

Тип сделки

Продам

Раздел

[Дома, дачи](#)

Строение

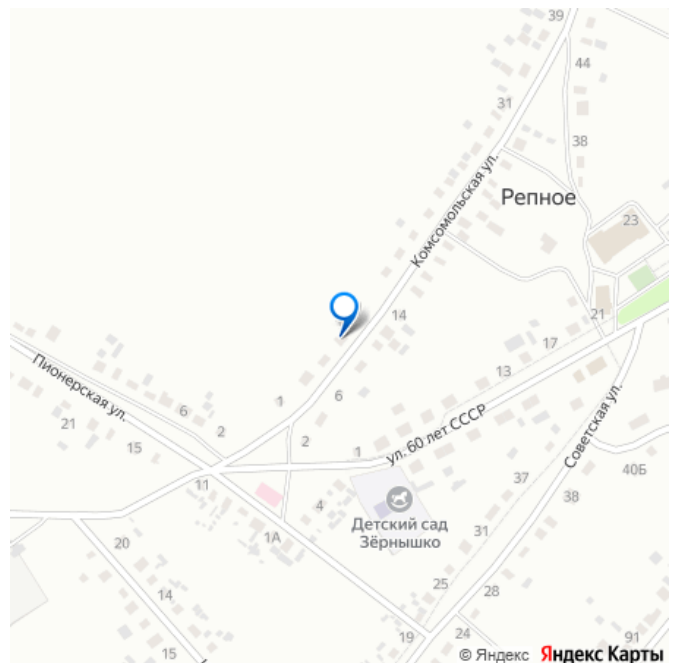
Деревянное

туалет в доме, душ в доме, баня/сауна, отопление,  
водопровод, канализация, электричество, газ

## Описание

Хотите жить в исконно-русском бревенчатом доме возле леса и рядом с городом?  
Агентство недвижимости "ВАРИАНТ" предлагает к покупке (в связи с переездом) БОЛЬШОЙ ЖИЛОЙ ДОМ с БАНЕЙ, ЛЕТНЕЙ

для заметок



КУХНЕЙ и 2 ГАРАЖАМИ в центре села Репное.

О ДОМЕ: Деревянный (дубовый сруб + шпалы), облицован сайдингом. 1983 г.п.

Реконструкция – 2004 г. Высокий крепкий фундамент. Кровля – шифер. Общая пл. – 91 кв.м., жилая – 54 кв.м. Автономное отопление – современный экономичный двухконтурный газовый котёл с насосом для циркуляции.

Водоснабжение – и центральное, и из скважины с автоматической водяной системой (на дом, летнюю кухню и баню).

Слив – глубокая яма (баллоны).

Четырёхконфорочная газовая плита.

Электровытяжка. Все окна ПВХ. Крепкие и тёплые деревянные полы. Вместительная кухня-столовая. Совмещённый санузел со стильной душевой кабиной с большим функционалом, бойлером на 50 литров и местом для стиральной машины.

Металлическая входная дверь. Счётчики на всё. 2 погреба. Подведено электричество на 380 В. ПЛАНИРОВКА: 3 изолированные жилые комнаты (как в улучшенной планировке): зал – 26,4 кв.м.; спальня – 14,9 кв.м.; спальня – 12,7 кв.м.; кухня – 17,3 кв.м.; санузел – 5,9 кв.м.; прихожая – 7,2 кв.м.; коридор – 2,2 кв.м.; веранда – 4,4 кв.м. ОБ УЧАСТКЕ: 25 соток (как 6 дачных или 2,5 коттеджных).

Для ведения личного подсобного хозяйства (ЛПХ). Двухсекционный сарай + вольер. Баня.

Летняя кухня с газовой плитой, водопроводом, сливом, бойлером и мебелью для отдыха. 2 гаража по 21 кв.м. с

чердачным помещением. Металлическая арка, оплётённая виноградом. Забор, ворота и калитки из металлопрофиля. Часть двора выложена тротуарной плиткой. Вывод для полива участка и мойки машин. Новая скважина с ПВХ трубами (18 метров) с вкусной водой + старая. Плодовые деревья и кустарники: яблони, слива, ирга, смородина,

виноград, малина ремонтантная, клубника и др. Палисадник, перед которым пара красивых берёзок и акации. Уличный туалет.

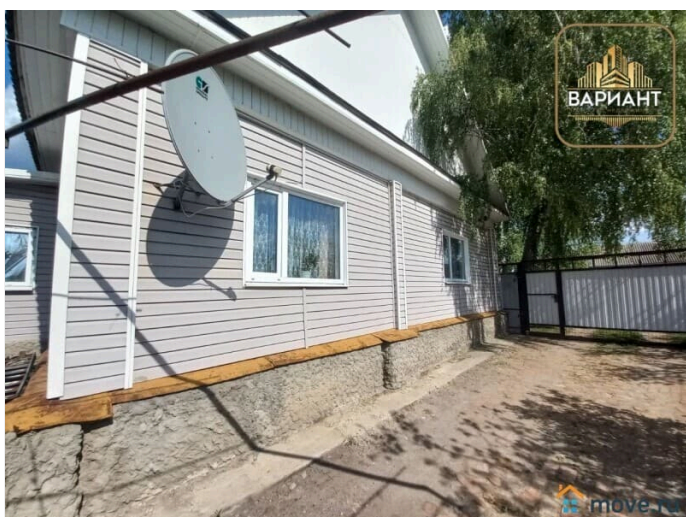
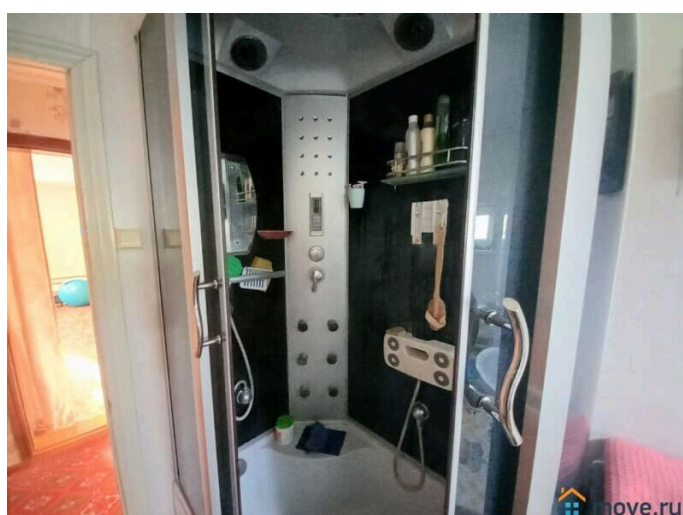
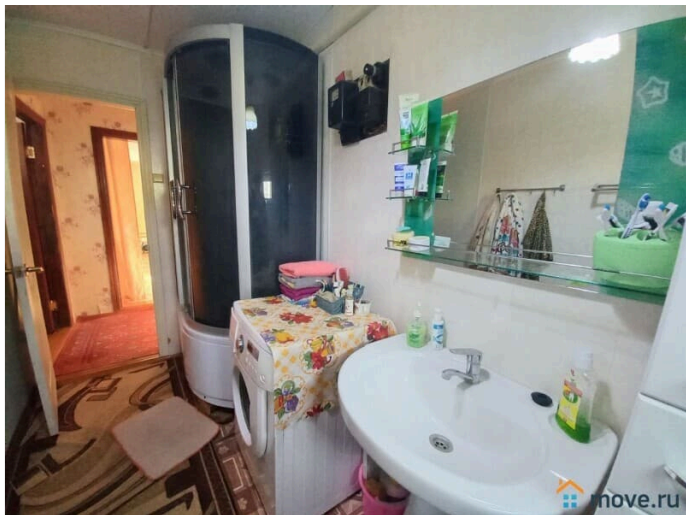
ЛОКАЦИЯ: Въезжаем в село, на развилке трёх дорог возле амбулатории, едем прямо, по средней – ул. Комсомольской – 200 метров.

ДАННЫЕ ПО СДЕЛКЕ: 1 взрослый собственник. Более 5 лет в собственности, что более безопасно для покупки и даёт возможность указать полную стоимость в договоре купли-продажи и полностью получить возврат подоходного налога при покупке.

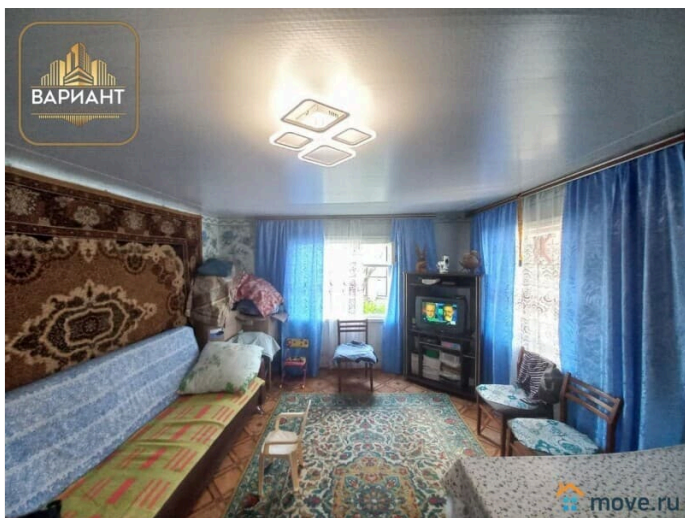
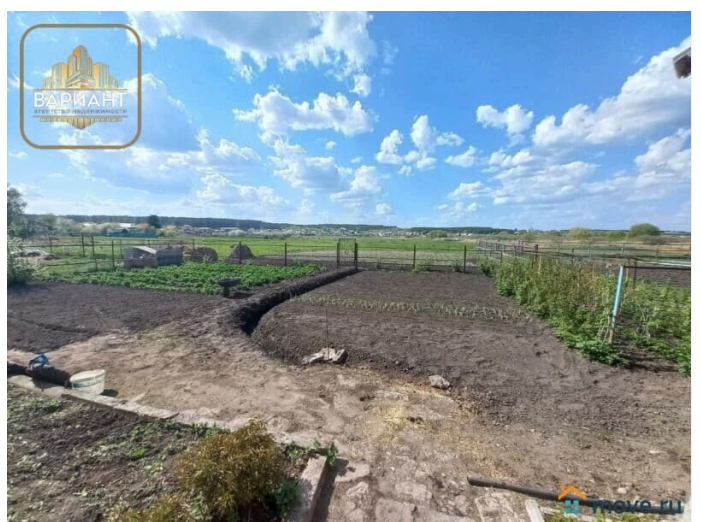
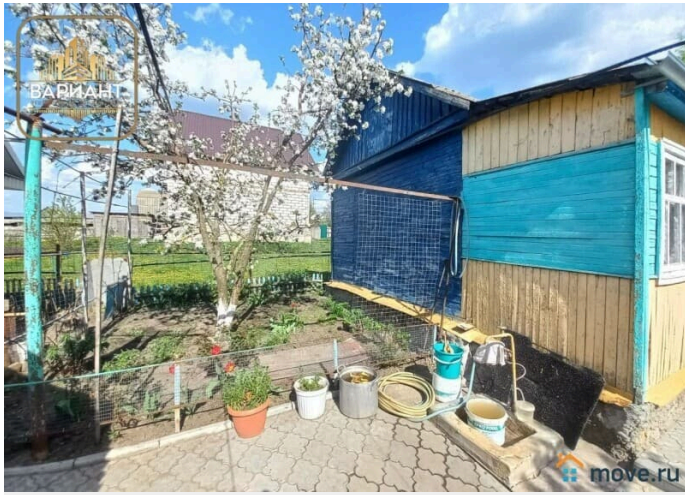
Альтернативная продажа в связи с переездом в другой регион. ПРЕИМУЩЕСТВА: Самый центр престижного пригородного села, в котором до 31 августа 2025 года планируется построить супер-спорткомплекс почти за 350 млн. рублей, где можно будет заниматься борьбой, танцами, играть в шахматы, футбол и даже проводить выставки. Экологически чистое место. Вас ждут сочные шашлыки, азартная рыбалка, прогулки по лесу, спелые ягоды, фрукты, грибы и другие удовольствия жизни и отдыха. Полезный – свежий и чистый – лесостепной воздух. Шикарное месторасположение: круглогодичный асфальтированный подъезд, но и на достаточном расстоянии от главной дороги села, шума и пыли.



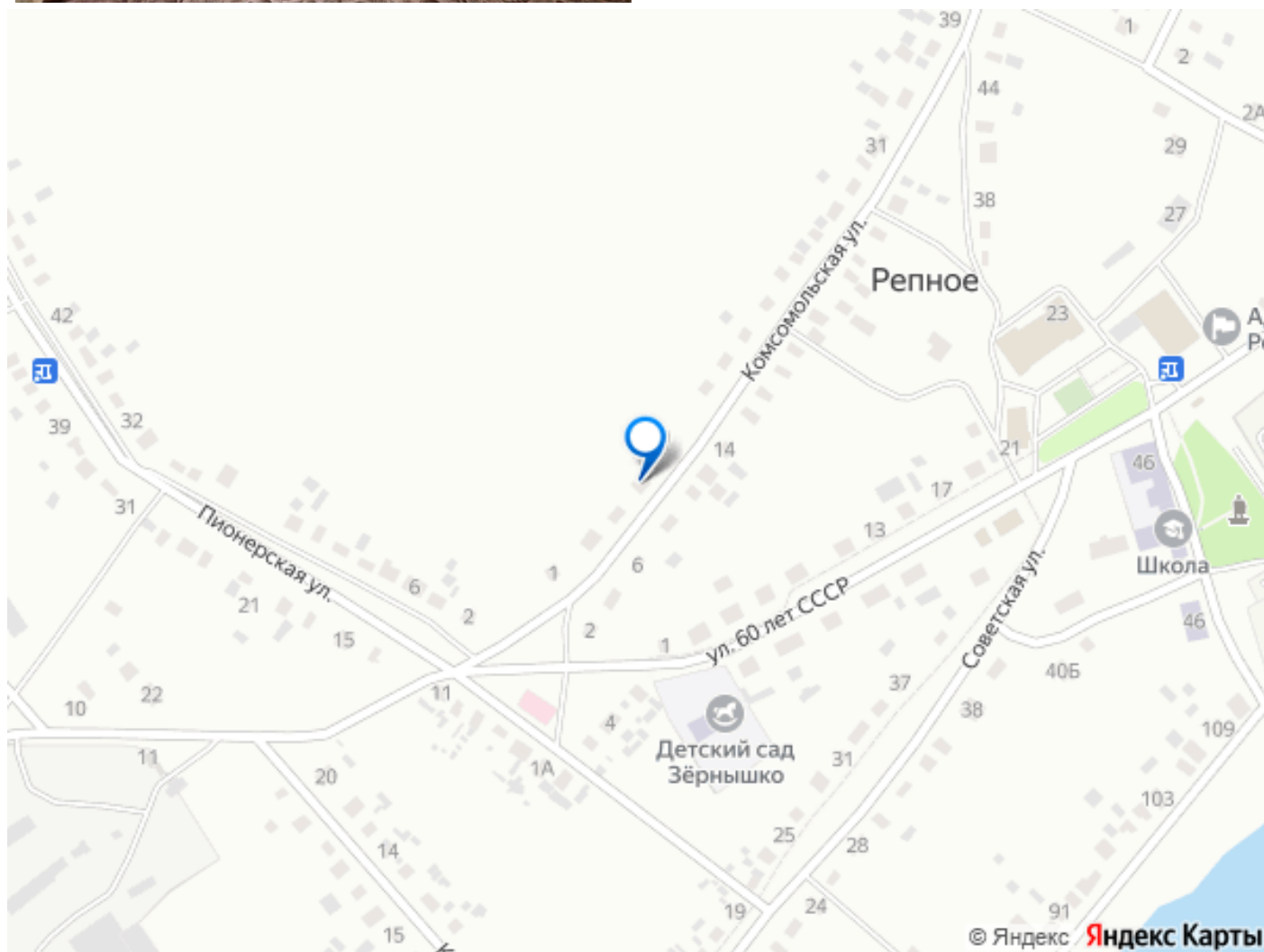
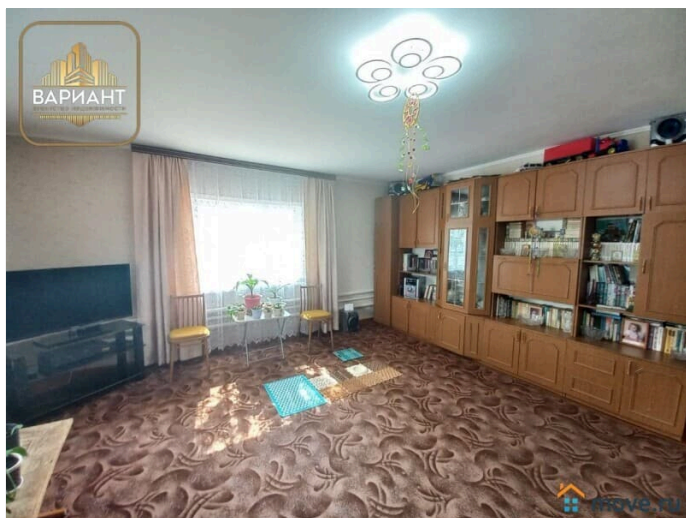












Move.ru - вся недвижимость России